



ZESPÓŁ BUDYNKÓW MIESZKALNYCH
WIELORODZINNYCH Z GARAŻAMI
PODZIEMNYM

OSTRÓDA
UL. GRUNWALDZKA



bud 3

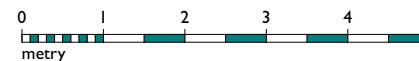
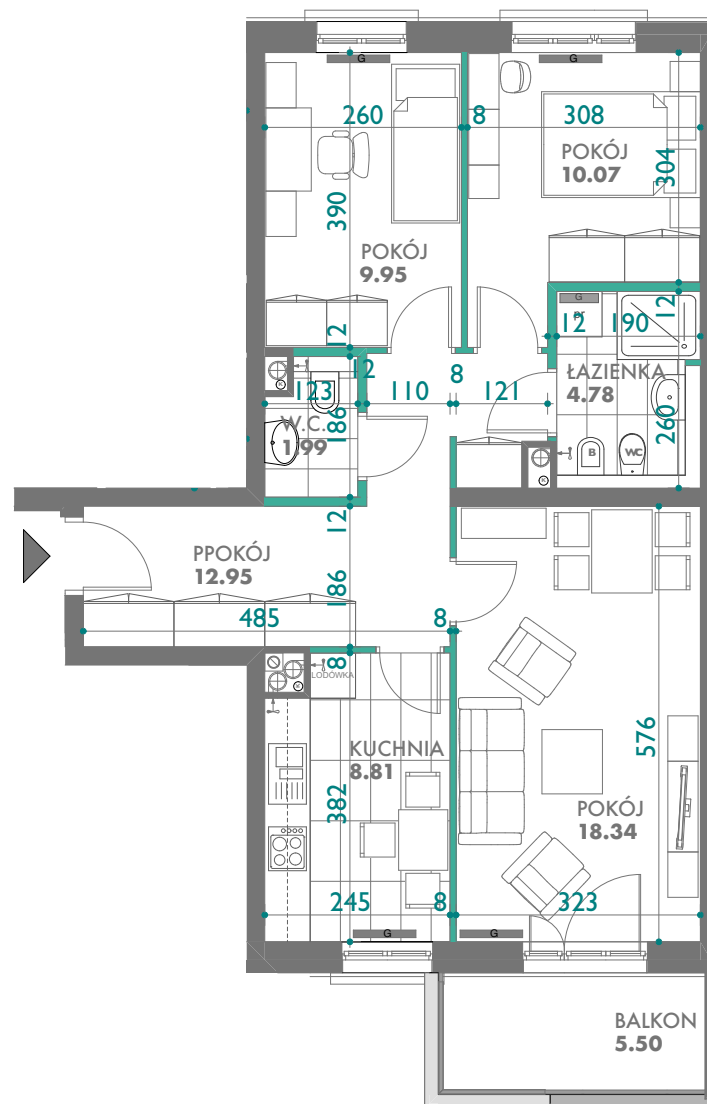


BUDYNEK NR 3
etap I
3 piętro

33
mieszkanie nr

PU = 66,89 m²

karta informacyjna (przykładowa aranżacja) -
ostateczna pow.lokalu może nieznacznie ulec zmianie
po realizacji obiektu (+/- 2%)



ŚCIANY DZIAŁOWE

ŚCIANY KONSTRUKCYJNE

