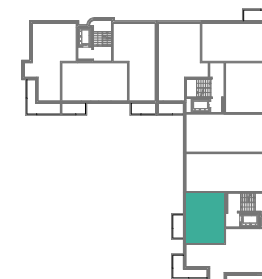




ZESPÓŁ BUDYNKÓW MIESZKALNYCH
WIELORODZINNYCH Z GARAZAMI

OSTRÓDA
UL. GRUNWALDZKA



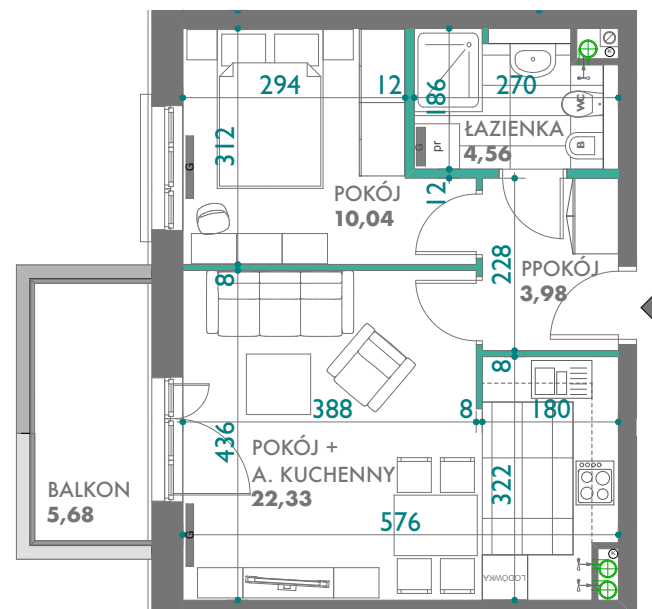
BUDYNEK NR 2
etap I
2piętro

8

mieszkanie nr

PU = 40,91 m²

karta informacyjna (przykładowa aranżacja) -
ostateczna pow.lokalu może nieznacznie ulec zmianie
po realizacji obiektu (+/- 2%)



ŚCIANY DZIAŁOWE

ŚCIANY KONSTRUKCYJNE

