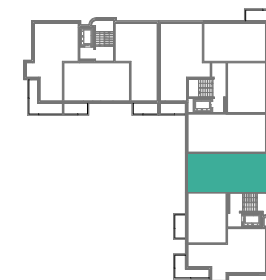




ZESPÓŁ BUDYNKÓW MIESZKALNYCH  
WIELORODZINNYCH Z GARAŻAMI

**OSTRÓDA**  
UL. GRUNWALDZKA

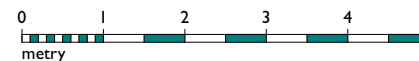
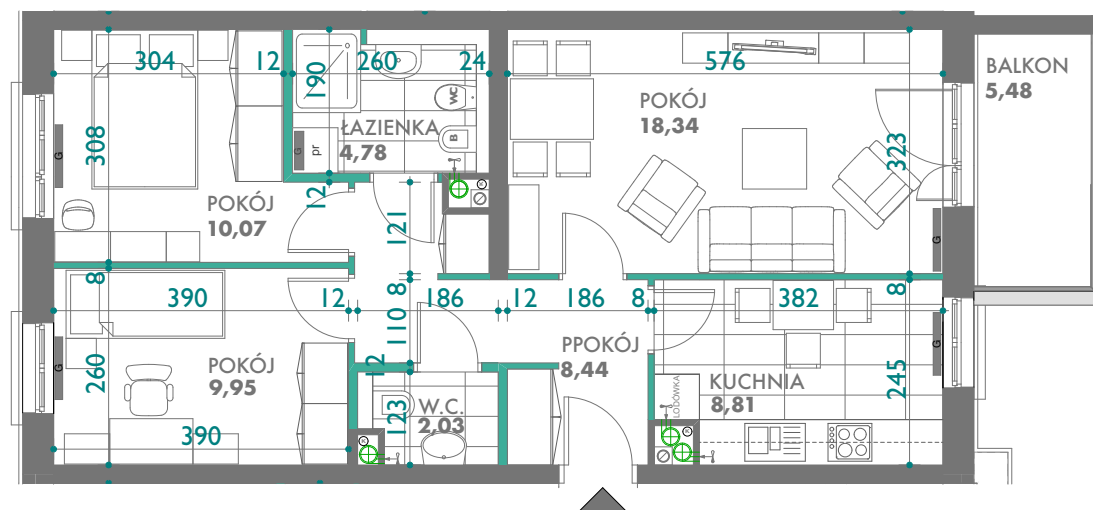


BUDYNEK NR 2  
etap I  
5piętro

**18**  
mieszkanie nr

**PU = 62,42 m<sup>2</sup>**

karta informacyjna (przykładowa aranżacja) -  
ostateczna pow.lokalu może nieznacznie ulec zmianie  
po realizacji obiektu (+/- 2%)



ŚCIANY DZIAŁOWE

ŚCIANY KONSTRUKCYJNE

