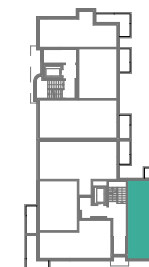




ZESPÓŁ BUDYNKÓW MIESZKALNYCH
WIELORODZINNYCH Z GARAJAMI

OSTRÓDA
UL. GRUNWALDZKA

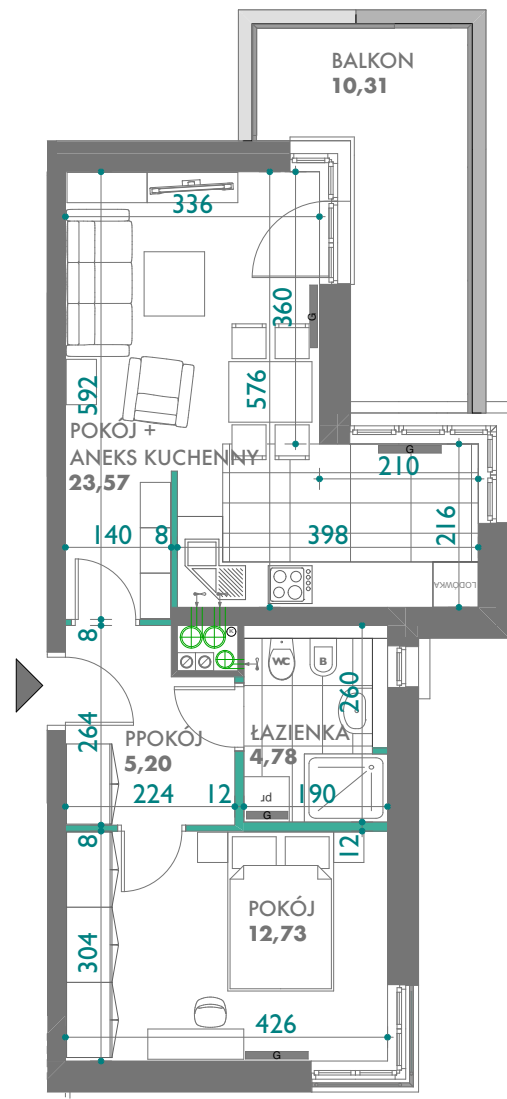


BUDYNEK NR 1
etap I
parter

16
mieszkanie nr

PU = 46,28 m²

karta informacyjna (przykładowa aranżacja) -
ostateczna pow. lokalu może nieznacznie ulec zmianie
po realizacji obiektu (+/- 2%)



ŚCIANY DZIAŁOWE

ŚCIANY KONSTRUKCYJNE

