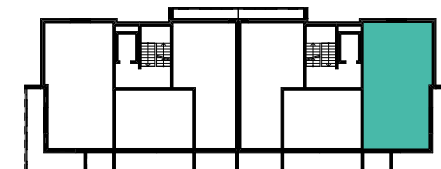




ZESPÓŁ BUDYNKÓW MIESZKALNYCH
WIELORODZINNYCH Z GARAZAMI

BRODNICA

ul. 18 STYCZNIA



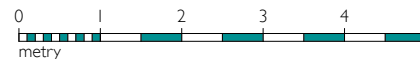
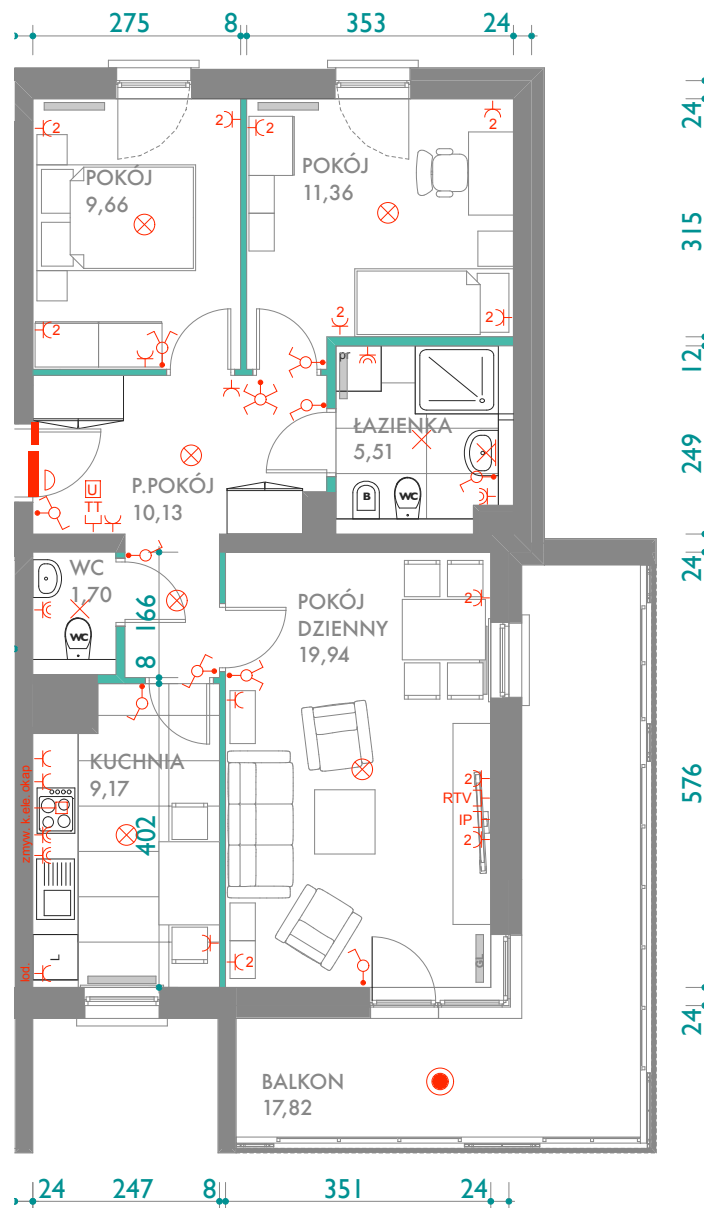
BUDYNEK NR 1
II piętro

7

mieszkanie nr

PU = 67,47 m²

karta informacyjna (przykładowa aranżacja) -
ostateczna pow.łokalu może nieznacznie ulec zmianie
po realizacji obiektu (+/- 2%)



SCIANY DZIAŁOWE
SCIANY KONSTRUKCYJNE

